

NEC IV-110SN  
ファームウェアバージョンアップ手順  
1.00-B23      1.00-B26

ローカルバージョンアップ

---

はじめに

このファームウェアはNEC 製 VoIP テレフォニーアダプタ IV-110SN(以下本装置)用のファームウェアです。  
本装置以外では動作致しませんのでご注意ください。

バージョンアップ手順

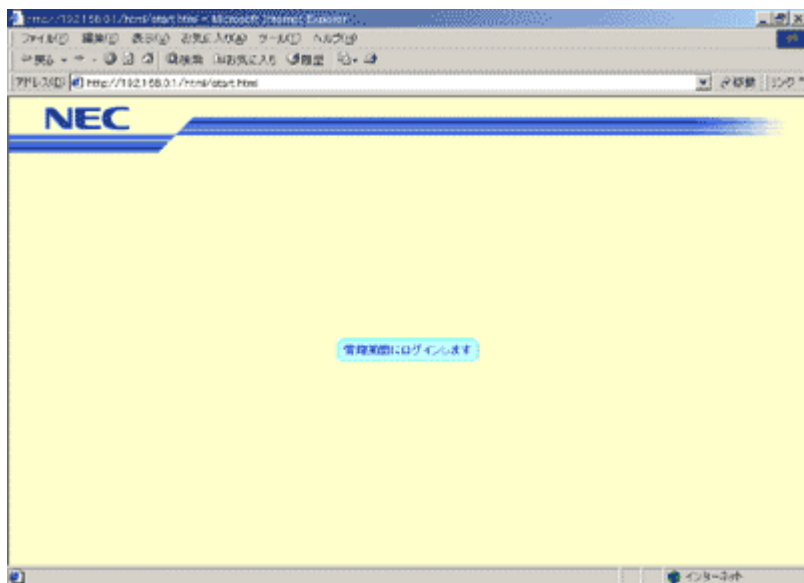
- (1) サポートサイト (<http://www.ntem.co.jp/voip/iv-110sn/>) よりファームウェアの最新バージョンを入手してください。
- (2) TFTP サーバソフト起動します。

ここでは例として「tftpd」を使用する場合について説明します。

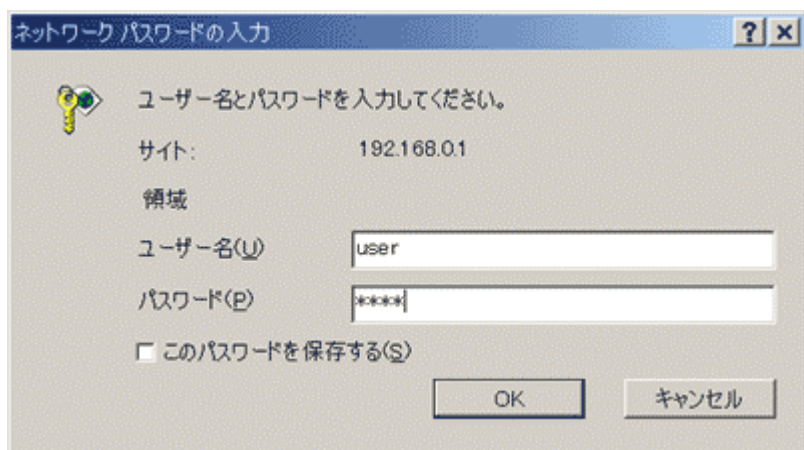
1. 本装置の LAN ポートに接続された PC にて、tftpd.exe を起動します。
2. タスクバー上の tftpd をマウス右ボタンクリックして、表示されたメニューから『ルートフォルダ選択』をクリックすると、『フォルダ選択』画面が表示されます。
3. 『フォルダ選択』画面にてファームウェアが格納されているフォルダを選択して、『OK』ボタンをクリックします。

- (3) TFTP サーバが動作しているパソコンの IP アドレスを確認します。  
「VoIP-TA スタートアップマニュアル (NEC 製 IV-110SN 用)」の「3-2.VoIP-TA の設定方法」を参照して、IP アドレスを確認してください。
- (4) 装置の LAN ポートに接続された PC にて Web ブラウザを起動し、アドレス(URL)欄に "<http://192.168.0.1/>" と入力し設定ページを開きます。  
お客様が設定を変更された場合は、設定した値を入力します。

(5) 画面中央の『管理画面にログインします』をクリックします。

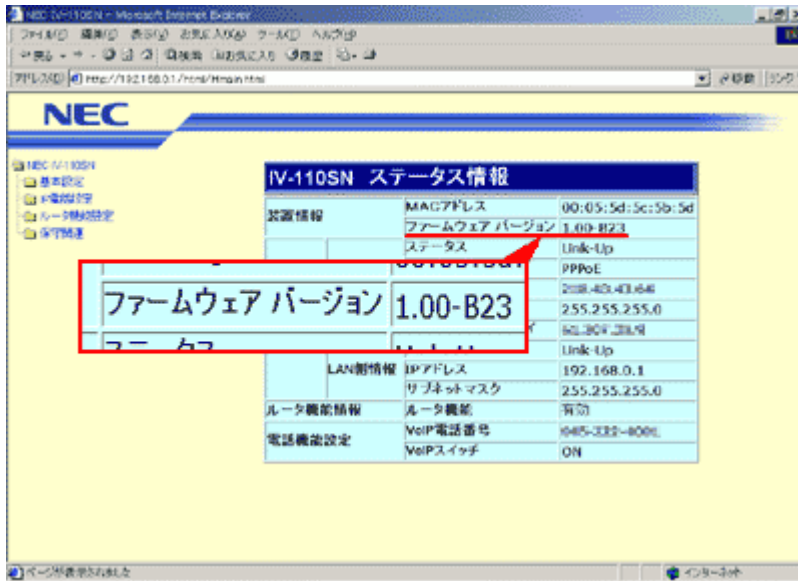


(6) 認証画面が表示されますので、ユーザー名とパスワードを入力して[OK]をクリックします。



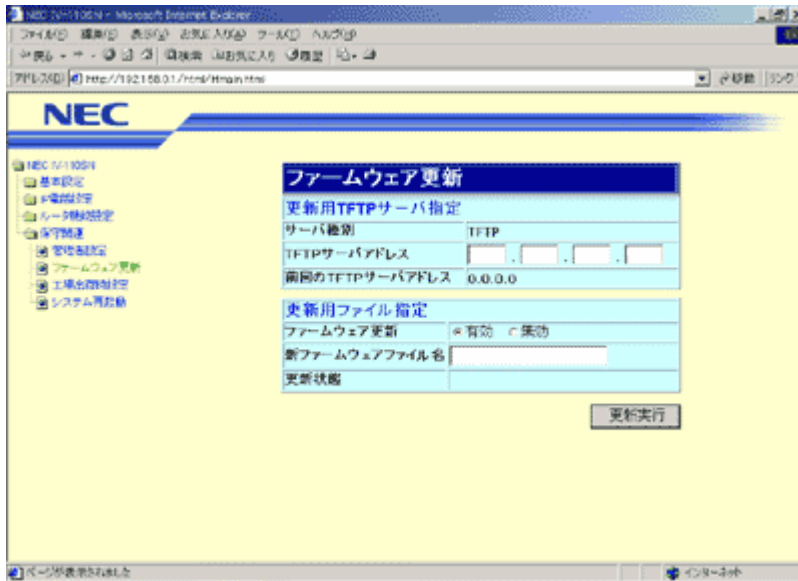
本装置のユーザー名とパスワードは、初期値としてそれぞれ"user"に設定されています。  
お客様が設定を変更された場合は、設定した値を入力します。

(7) ログインが成功すると、次のように、[ステータス情報]画面が表示されます。

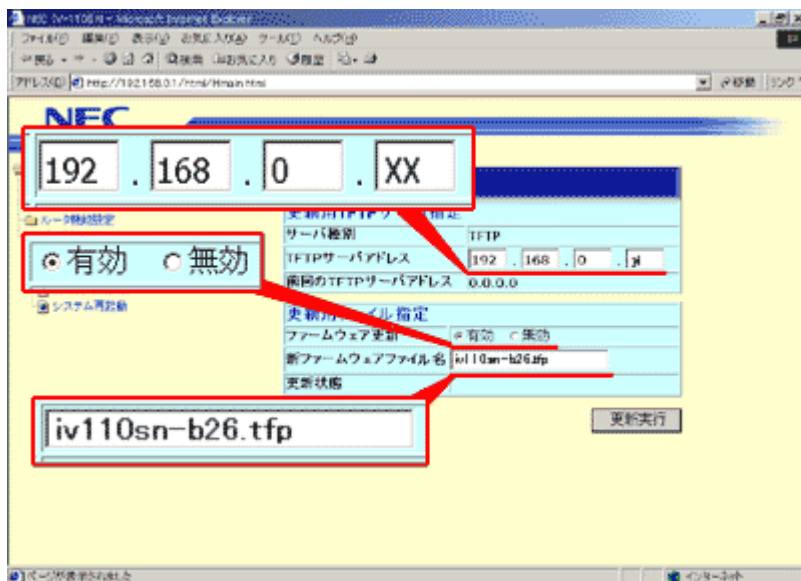


[ステータス情報]一覧の「ファームウェアバージョン」が"1.00-B23"であることを確認してください。

(8) 画面左側にある[保守関連]フォルダ配下の[ファームウェア更新]をクリックすると、次のように、[ファームウェア更新]画面が表示されます。



(9) [ファームウェア更新]画面にて、次の項目を設定します。



[TFTP サーバアドレス]に "192.168.0.XX" 1を入力します。

[ファームウェア更新]を[有効]にチェックします。

[新ファームウェアファイル名]に "iv110sn-b26.tfp" を入力します

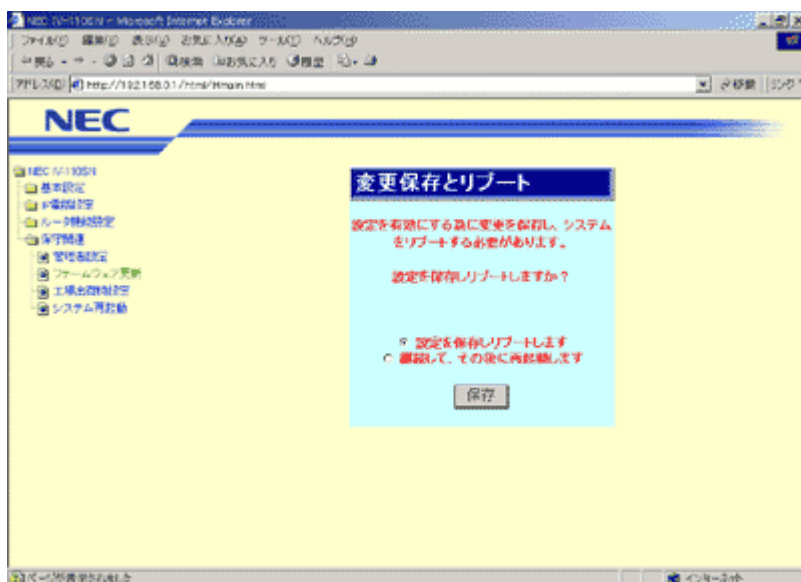
1) (3)にて確認したIP アドレスを入れてください。

(10) 設定を完了したら、画面の右下にある[更新実行]ボタンをクリックします。ファームウェアアップデートが開始します。ファームウェアアップデートには約一分程かかります (パソコンおよびネットワーク環境により異なります)。

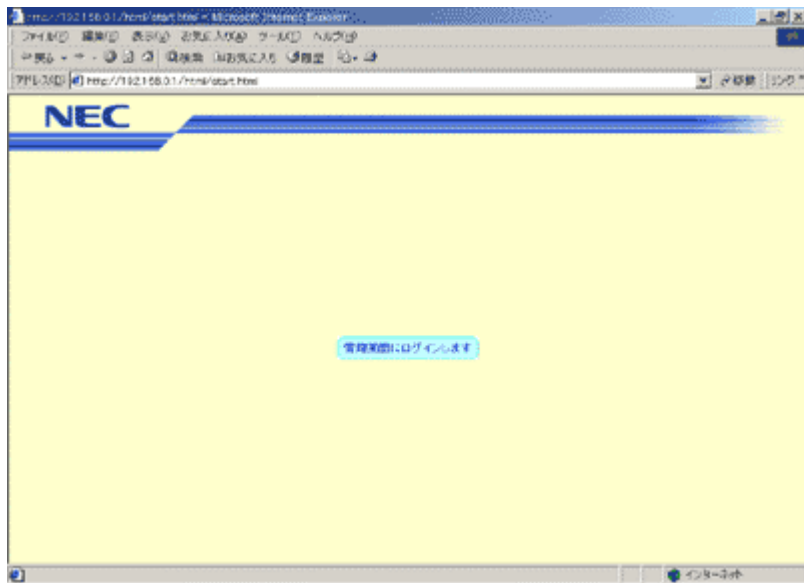
**【注意】**

ファームウェアアップデート中の発信は、ご遠慮ください。  
着信通話は可能ですが、通話終了までアップデートは完了しません。  
また、装置の電源を切ったり、ケーブルの抜けにもご注意ください。

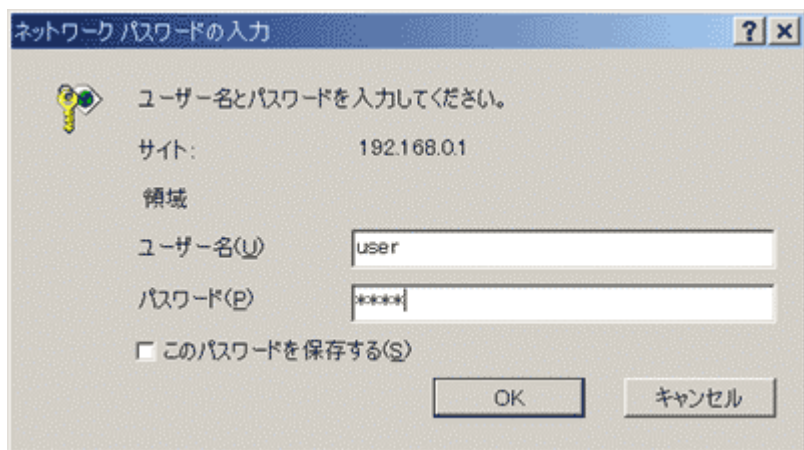
(11) ファームウェアアップデートが終了すると、自動的に、次の[変更保存とリポート]画面が表示されますので、[設定を保存しリポートします]をチェックして[保存]ボタンをクリックしてください。



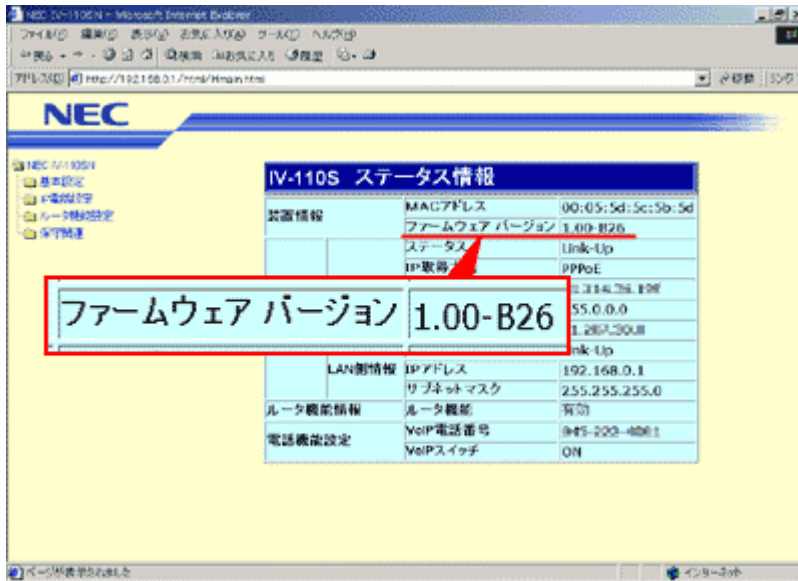
(12) リポート後、画面中央の[管理画面にログインします]をクリックします。



(13) 認証画面が表示されますので、ユーザー名とパスワードを入力して[OK]をクリックします。



(14) ログインが成功すると、次のように、[ステータス情報]画面が表示されます。



[ステータス情報]一覧の「ファームウェアバージョン」が"1.00-B26"であることを確認してください。

(15) 本装置の[Status/Alarm]ランプと[PPP]ランプが緑色に点灯していることを確認してください。

問題がなければ、以上でファームウェアアップデートは完了です。